

La Confédération Paysanne et l'ADEAR 13 vous proposent une rencontre
autour de

L'ACCES AUX TERRES AGRICOLES

Mercredi 25 novembre 2015 à 19h30

*Rencontre et échange sur l'accès au
foncier pour l'installation de paysans
et la préservation des terres
agricoles*



*Venez vous informer
et échanger avec nous!*

À la Maison des Activités Socio-Culturelles
(M.A.S.C)
70 Bd Voltaire Montée Malik Oussekiné
13070 - La Penne-sur-Huveaune

Renseignements et inscriptions :

04.90.55.78.23 / 06 95 48 61 44

Mattia.Conf13@free.fr



RENCONTRE AUTOUR DU FONCIER AGRICOLE

MERCREDI 25 NOVEMBRE 2015 - 19H30



Au programme de cette rencontre

19h30 : Pot d'accueil

20h00 : Projection du documentaire « Faim de terre. L'enquête locale d'une bétonisation globale », Foll'Avoine et Oko Production

20h30 : Table ronde, suivi d'un débat avec la salle, avec la présence de :

Bernard Destrost, Maire de Cuges-les-Pins

Michel Seimandi, Elu à la Chambre d'Agriculture

Philippe Lauraire, Directeur départemental (13) - SAFER

Olivier Pourtal, Paysan installé sur la ferme des Jonquiers

Frédéric Bertorello, Porte-parole Confédération Paysanne 13

21h30 : Buffet Paysan et pot de clôture

Sont invités :

Les élus des Mairies

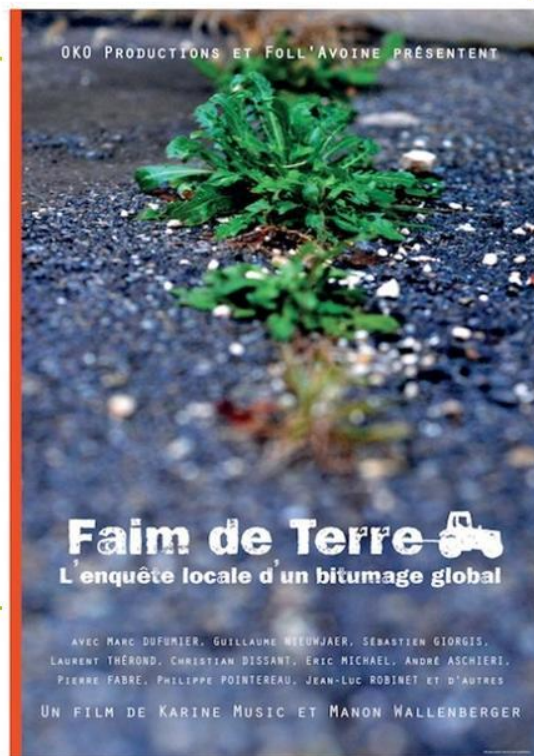
Les représentants de la DDTM

Les représentants du CG13

La chambre d'agriculture

Paysan-ne-s, porteur-euse-s de projet

Tous les citoyens et citoyennes



À la Maison des Activités Socio-Culturelles
(M.A.S.C)

70 Bd Voltaire Montée Malik Oussekine

13070 - La Penne-sur-Huveaune

Renseignements et inscriptions :

04.90.55.78.23 / 06 95 48 61 44

Mattia.Conf13@free.fr

